

# Rotin Filé

## Eclisse de rilsan bleu ciel

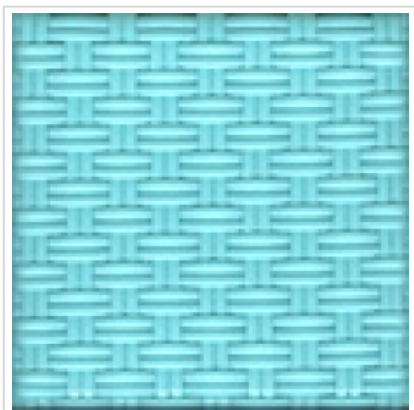
› Cannage et rempaillage

ref. RIBLCL

Mètre

**0,49€**

122,50€  
/KG



### Description

Ce polyamide « naturel » 100% français, imputrescible, est extrait du noyau de la graine de ricin; il a remplacé l'éclisse de rotin naturel pour le cannage et peut être coloré dans la masse. Des atouts évidents: une souplesse durable, une grande résistance aux intempéries, aux ultraviolets, aux changements de température de -50 à +50°C, aux insectes (termites, champignons, moisissures), la vivacité et la brillance de la couleur dans le temps.

[+] Voir sur le site

### Infos techniques

Poids	0.004 KG
Couleur	bleu clair
Diamètre	5.00 mm

Edité le 06/08/2020 08:45:14